

VIURE A L'EDAT MITJANA



NEIX EL FEUDALISME

El final de l'Edat Antiga va ser un període d'inestabilitat. Els pobles bàrbars del nord i l'est d'Europa es van expandir per tota Europa i fins i tot pel nord d'Àfrica.

Els camins es varen convertir en llocs perillosos, plens de lladres i assaltants. Les ciutats, sota l'amenaça d'invasions i guerres, es van convertir en llocs insegurs i els seus ciutadans davant la impossibilitat de guanyar-s'hi la vida, es van veure obligats a traslladar-se al camp i a posar-se al servei de nobles terratinents -els senyors feudals- que els oferien protecció a canvi de cuidar i treballar les terres dels seus feus.

Els senyors feudals, alhora, formaven pactes de vassallatge amb nobles més rics i poderosos que ells, com ara comtes i reis, jurant-los fidelitat i assistència en la batalla a canvi de terres, riqueses i privilegis. Va ser en aquest moment quan va néixer el feudalisme.



El rei de Granada, Alhamar, jura vasallatge al rei de Castella, Ferran III.



LA VIDA AL CAMP

ELS SERFS

Els serfs eren els qui treballaven al camp. La gran majoria de camperols vivien sota la condició de serf dedicant la seva vida a treballar les terres del seu senyor a canvi de protecció, justícia i el dret a conrear alguns camps per a mantenir-se i subsistir. La vida dels serfs era molt dura i tot i que no eren esclaus, les seves condicions de vida n'eren molt semblants.



Il·lustració medieval de serfs segant els camps del senyor feudal i esquilant xais.

LA VIDA A LA CIUTAT

LA BURGESIA

Cap als segles XII i XIII va arribar un període de prosperitat. Els camins per fi es varen tornar més segurs i el comerç es va poder reactivar. La gent va començar a tornar a les ciutats i al voltant dels castells, de les esglésies i a les afores de les ciutats s'hi varen instal·lar tota mena d'artesans, comerciants, metges, advocats, mestres..., donant lloc a la formació de nous barris coneguts amb el nom de burges.

Els habitants dels burges varen començar a prosperar gràcies als seus negocis i va sorgir un nou grup social: la burgesia.



Il·lustració de sastres comerciants.



ELS GREMIS

Els artesans que es dedicaven a un mateix ofici acostumaven a viure en un mateix carrer i formaven part d'un grup anomenat gremi.

Per tal que no hi hagués competència deslleial, els gremis fixaven els preus dels productes i en controlaven la seva qualitat.

Encara avui dia algunes ciutats conserven carrers amb el nom del gremi que hi treballava (Mercaders, Argenteria, Ballesteries...).

Dins els gremis els artesans s'organitzaven segons el seu talent i experiència en mestres, oficials i aprenents.

Aprenents:

Els aprenents acostumaven a ser persones joves, d'entre 12 i 14 anys que, mitjançant un contracte, es posaven al servei d'un mestre que durant un període d'entre 4 i 8 anys els ensenyava l'ofici. Durant aquest temps els aprenents vivien a casa del mestre i rebien educació.

Oficials:

Quan acabaven el període d'aprenentatge, els artesans seguien treballant pel mestre en la posició d'oficial i es dedicaven a perfeccionar les seves tècniques. Un cop dominat l'art podien realitzar un examen pràctic per passar a ser mestres i obrir així el seu propi taller.

Mestres:

Els mestres dirigien els tallers i podien prendre decisions sobre la fabricació i venda dels seus productes. També eren els qui tenien dret a vot dins l'organització dels gremis.



*Sabaters venent els seus productes al mercat.
"Efectes del bon govern a la ciutat" de Ambrogió Lorenzetti.*

VIURE A L'EDAT MITJANA

NEIX EL FEUDALISME



1. Per què la gent va marxar de les ciutats a l'inici de l'Edat Mitjana?

2. Explica amb les teves paraules en què consistia el feudalisme:

3. Col·loca els personatges al seu lloc corresponent dins la piràmide i escriu què donaven i què rebien a canvi dins el sistema feudal:



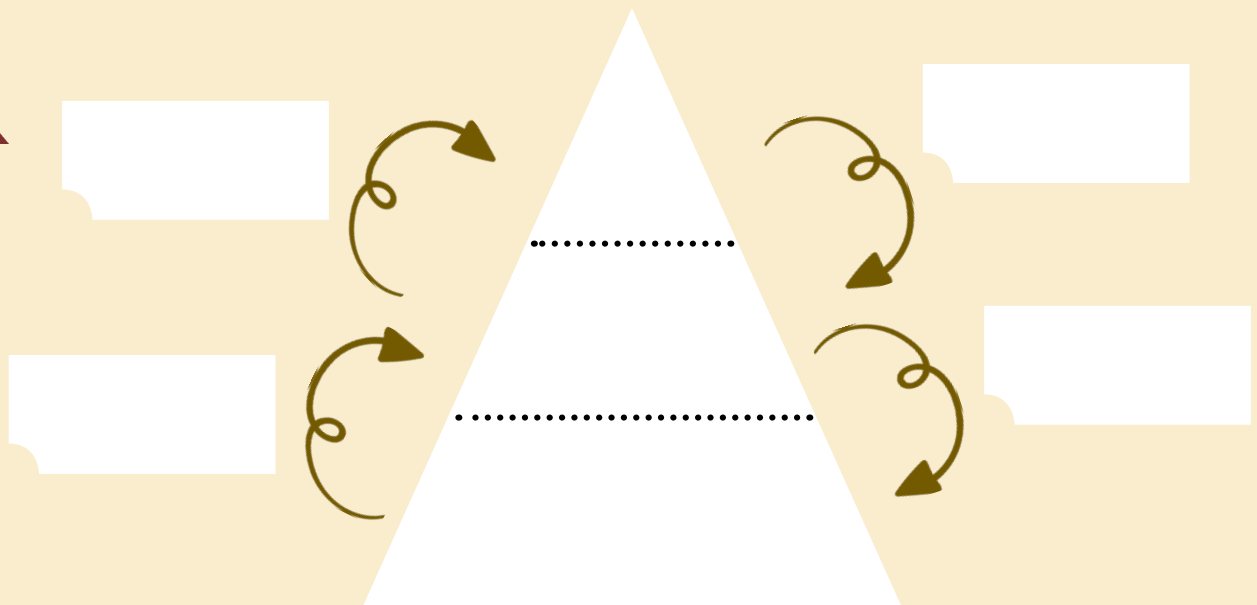
Rei



Serf



Noble



Terres, riqueses i privilegis.

Mà d'obra per treballar les terres.

Fidelitat i soldats per la guerra.

Protecció i terres per subsistir.

LA VIDA AL CAMP I A LA CIUTAT



1. Qui eren els serfs? Marca amb una creu la resposta correcta:

Persones que es dedicaven a l'artesania i al comerç i que poc a poc es varen anar enriquant gràcies als seus negocis.



Persones que dedicaven la seva vida a treballar les terres del seu senyor a canvi de protecció, justícia i el dret a conrear alguns camps per a mantenir-se i subsistir.



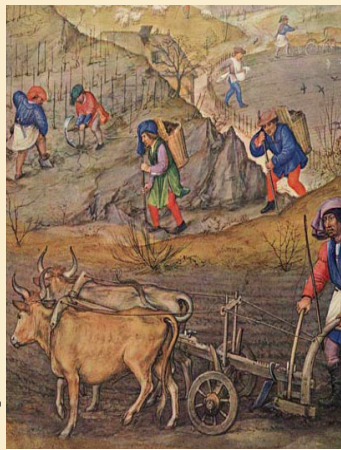
2. D'on provenia el nom que rebia la burgesia?

3. Quina mena de persones es veuen en aquestes imatges, serfs o burgesos?

Canviadors de moneda



Camperols



Ferrer



Camperols

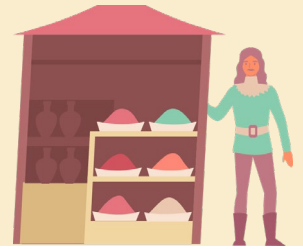


Banquer



VIURE A L'EDAT MITJANA

ELS GREMIS



1. Quina funció tenien els gremis?

Blank space for the answer to question 1.

2. Què havia de fer una persona que volia obrir una sabateria nova durant l'Edat Mitjana?

Blank space for the answer to question 2.



3. Quina mena de negocis hi havia en aquests carrers?

Argentaria

Blank space for the answer to question 3, corresponding to Argentaria.

Mercaders

Blank space for the answer to question 3, corresponding to Mercaders.

Ballesteries

Blank space for the answer to question 3, corresponding to Ballesteries.

Escudellers

Blank space for the answer to question 3, corresponding to Escudellers.

Calderers

Blank space for the answer to question 3, corresponding to Calderers.

Calafat

Blank space for the answer to question 3, corresponding to Calafat.

Draperia

Blank space for the answer to question 3, corresponding to Draperia.

Apotecari

Blank space for the answer to question 3, corresponding to Apotecari.

Ferrerries

Blank space for the answer to question 3, corresponding to Ferreries.

