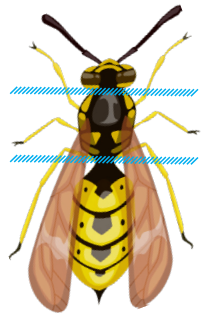


ELS ARTRÒPODES

IDENTIFICA'LS!



Potes: 6
 Cos: 3 segments
 Antenes? Sí, 2
 Té ales? Sí
 Hàbitat: Terrestre
 Altres: Vespa

És un Hexàpode (insecte)



Potes: 6
 Cos: 3 segments
 Antenes? Sí, 2
 Té ales? Sí
 Hàbitat: Terrestre
 Altres: Marieta

És un Hexàpode (insecte)



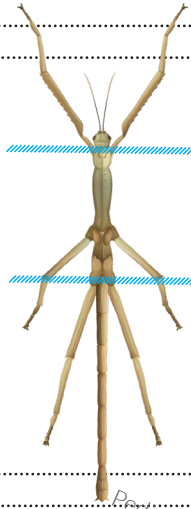
Potes: Moltes (36)
 Cos: Molts (20) segments
 Antenes? Sí, 2
 Té ales? No
 Hàbitat: Terrestre
 Altres: Centpeus

És un Miriàpode



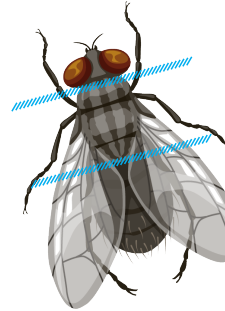
Potes: 8
 Cos: 2 segments
 Antenes? No
 Té ales? No
 Hàbitat: Terrestre
 Altres: Aranya de Sydney
 Té quelicers

És un Quelicerat (aràcnid)



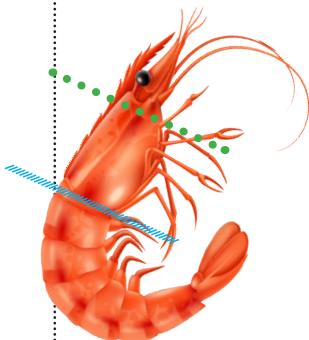
Potes: 6
 Cos: 3 segments
 Antenes? Sí, 2
 Té ales? No
 Hàbitat: Terrestre
 Altres: Insecte pal
 Algun sí que tenen ales

És un Hexàpode (insecte)



Potes: 6
 Cos: 3 segments
 Antenes? Sí, 2
 Té ales? Sí
 Hàbitat: Terrestre
 Altres: Mosca

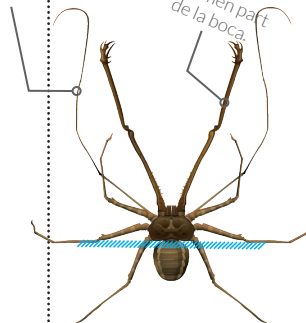
És un Hexàpode (insecte)



Potes: 10
 Cos: 3 segments
 Antenes? Sí, 4
 Té ales? No
 Hàbitat: Aquàtic
 Altres: Gamba
 Cap i tòrax fusionat

És un Crustaci

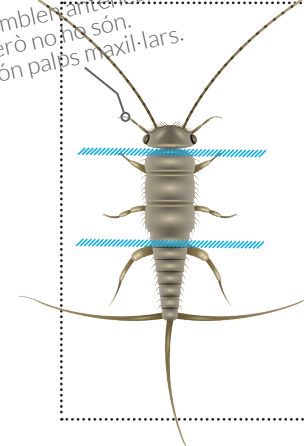
Potes anteriformes.
 Pinces.
 Peulpalps.
 Formen part de la boca.



Potes: 8
 Cos: 2 segments
 Antenes? No
 Té ales? No
 Hàbitat: Terrestre
 Altres: Aranya amb lipigis
 (aranya fuet en anglès)

És un Quelicerat (aràcnid)

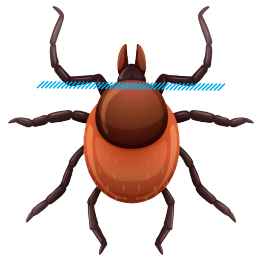
Sembles antenes, però no ho són. Són palps maxil·lars.



Potes: 6
 Cos: 3 segments
 Antenes? Sí, 2
 Té ales? No
 Hàbitat: Terrestre
 Altres: Peixet de plata

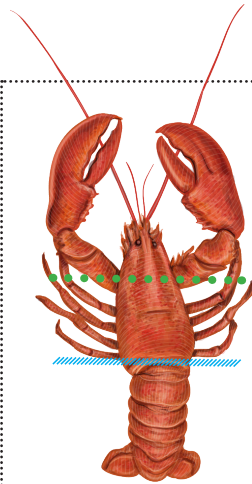
És un Hexàpode (insecte)

ELS ARTRÒPODES



Potes: 8
Cos: 2 segments
Antenes? No
Té ales? No
Hàbitat: Terrestre
Altres: Paparra
Té quelicers.

És un Quelicerat (aràcnid)



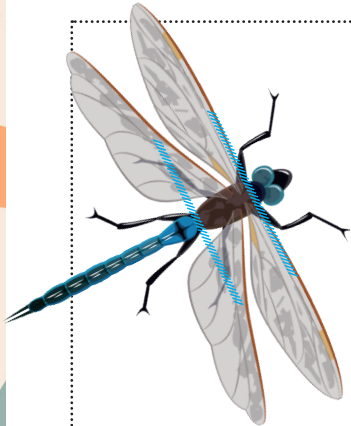
Potes: 10
Cos: 3 segments
Antenes? Sí, 4
Té ales? No
Hàbitat: Aquàtic
Altres: Llamàntol
Cap i tòrax fusionat.

És un Crustaci



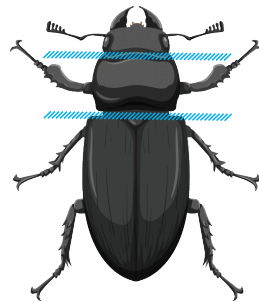
Potes: 8
Cos: 2 segments
Antenes? No
Té ales? No
Hàbitat: Terrestre
Altres: Taràntula
Té quelicers.

És un Quelicerat (aràcnid)



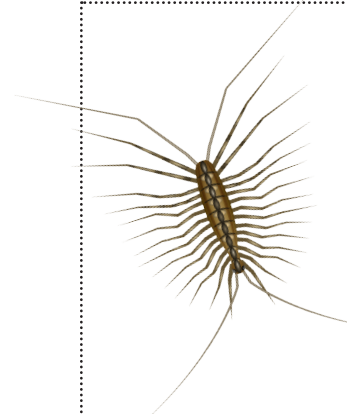
Potes: 6
Cos: 3 segments
Antenes? Sí, 2
Té ales? Sí
Hàbitat: Terrestre
Altres: Libel·lula

És un Hexàpode (insecte)



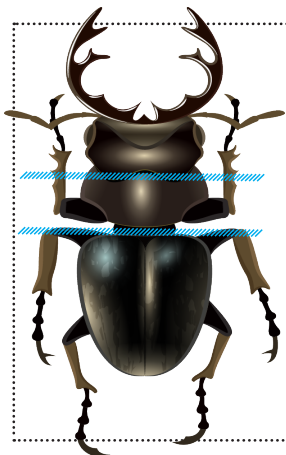
Potes: 6
Cos: 3 segments
Antenes? Sí, 2
Té ales? Sí
Hàbitat: Terrestre
Altres: Femella de cérvol volant.

És un Hexàpode (insecte)



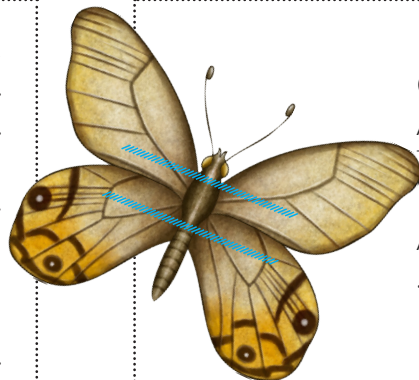
Potes: Moltes (28)
Cos: Molts (9) segments
Antenes? Sí, 2
Té ales? No
Hàbitat: Terrestre
Altres: Centpeus domèstic

És un Miriàpode



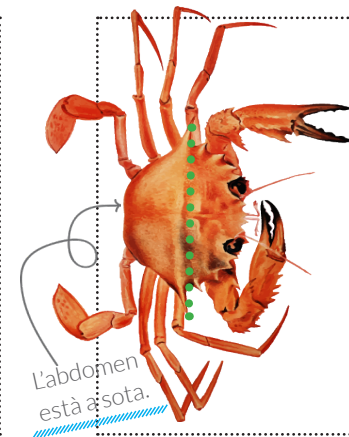
Potes: 6
Cos: 3 segments
Antenes? Sí, 2
Té ales? Sí
Hàbitat: Terrestre
Altres: Mascle de cérvol volant.

És un Hexàpode (insecte)



Potes: 6
Cos: 3 segments
Antenes? Sí, 2
Té ales? Sí
Hàbitat: Terrestre
Altres: Papallona

És un Hexàpode (insecte)



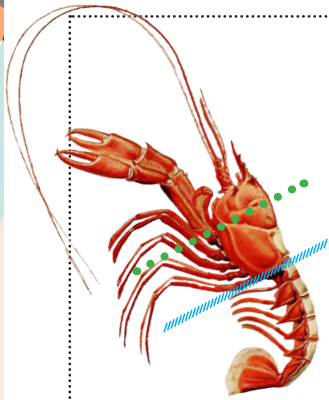
Potes: 10
Cos: 3 segments
Antenes? Sí, 4
Té ales? No
Hàbitat: Aquàtic
Altres: Cranc
Cap i tòrax fusionat.

És un Crustaci

IDENTIFICA'LS!



ELS ARTRÒPODES



Potes: 10
Cos: 3 segments
Antenes? Sí, 4
Té ales? No
Hàbitat: Aquàtic
Altres: Escamarlà
Cap i tòrax fusionat.

És un Crustaci



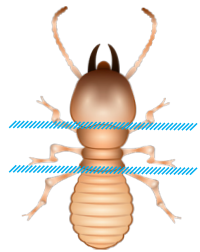
Potes: 8
Cos: 2 segments
Antenes? No
Té ales? No
Hàbitat: Terrestre
Altres: Escorpi

És un Quelicerat (aràcnid)



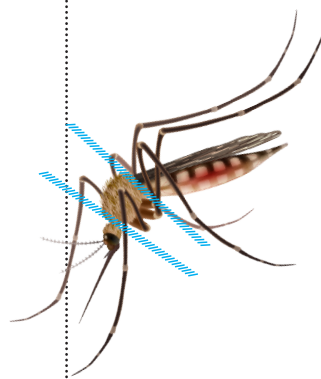
Potes: 6
Cos: 3 segments
Antenes? Sí, 2
Té ales? Sí
Hàbitat: Terrestre
Altres: Arna

És un Hexàpode (insecte)



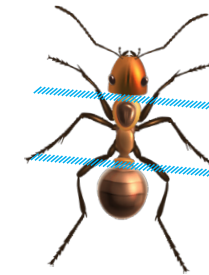
Potes: 6
Cos: 3 segments
Antenes? Sí, 2
Té ales? No
Hàbitat: Terrestre
Altres: Termita
Algunes tenen ales.

És un Hexàpode (insecte)



Potes: 6
Cos: 3 segments
Antenes? Sí, 2
Té ales? Sí
Hàbitat: Terrestre
Altres: Mosquit

És un Hexàpode (insecte)



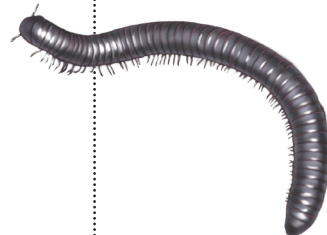
Potes: 6
Cos: 3 segments
Antenes? Sí, 2
Té ales? No
Hàbitat: Terrestre
Altres: Formiga
Les reines tenen ales.

És un Hexàpode (insecte)



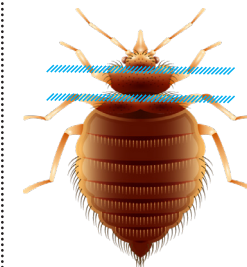
Potes: 6
Cos: 3 segments
Antenes? Sí, 2
Té ales? Sí
Hàbitat: Terrestre
Altres: Panerola

És un Hexàpode (insecte)



Potes: Moltes
Cos: Molts segments
Antenes? Sí, 2
Té ales? No
Hàbitat: Terrestre
Altres: Milpeus

És un Miriàpode



Potes: 6
Cos: 3 segments
Antenes? Sí, 2
Té ales? No
Hàbitat: Terrestre
Altres: Xinxa domèstica

És un Hexàpode (insecte)

IDENTIFICA'LS!

